

NACHHALTIGKEIT, DIE WIRKT.
BEI DEN TOP-AUSFLUGSZIELEN
NIEDERÖSTERREICH

Die TOP-Ausflugsziele setzen sich aktiv für Nachhaltigkeit ein und haben dies zu einem ihrer zentralen Anliegen gemacht. Nun folgen konkrete Schritte zur Umsetzung.

In den Qualitätskriterien werden Klimaschutz, Biodiversität und Regionalität fest verankert und täglich gelebt.



3 Tipps für Ihren TOP-Ausflug

mit dem Rad die schönsten TOP-Ausflugsziele erreichen
Trinkflasche einpacken
regionales Mitbringsel für die Lieben erstellen

AUSFLUGS-KATEGORIEN

- Bahnfahrt
- Burgen & Schlösser
- Genuss-, Garten- & Erlebniswelten
- Museen & Ausstellungen
- Stifte & Klöster
- Thermen & SPA
- Tier-, Natur- & Nationalparks

ZEICHENERKLÄRUNG KARTE

- Autobahn
- Bundesstraße
- Sonstige Straße
- Bahn
- Gewässer
- Radweg / Radroute
- Landes-/ Staatsgrenze

LEGENDE ICONS

- Kinderwagengerecht
- Hunde erlaubt
- Rollstuhlgerecht
- Bistro / Restaurant
- E-Bike Elektroladestation
- E-Car Elektroladestation
- Freier Eintritt mit der Niederösterreich-CARD
- Niederösterreich-CARD Gruppenakzeptanz
- Kinderprogramm
- Öffentliche Anbindung

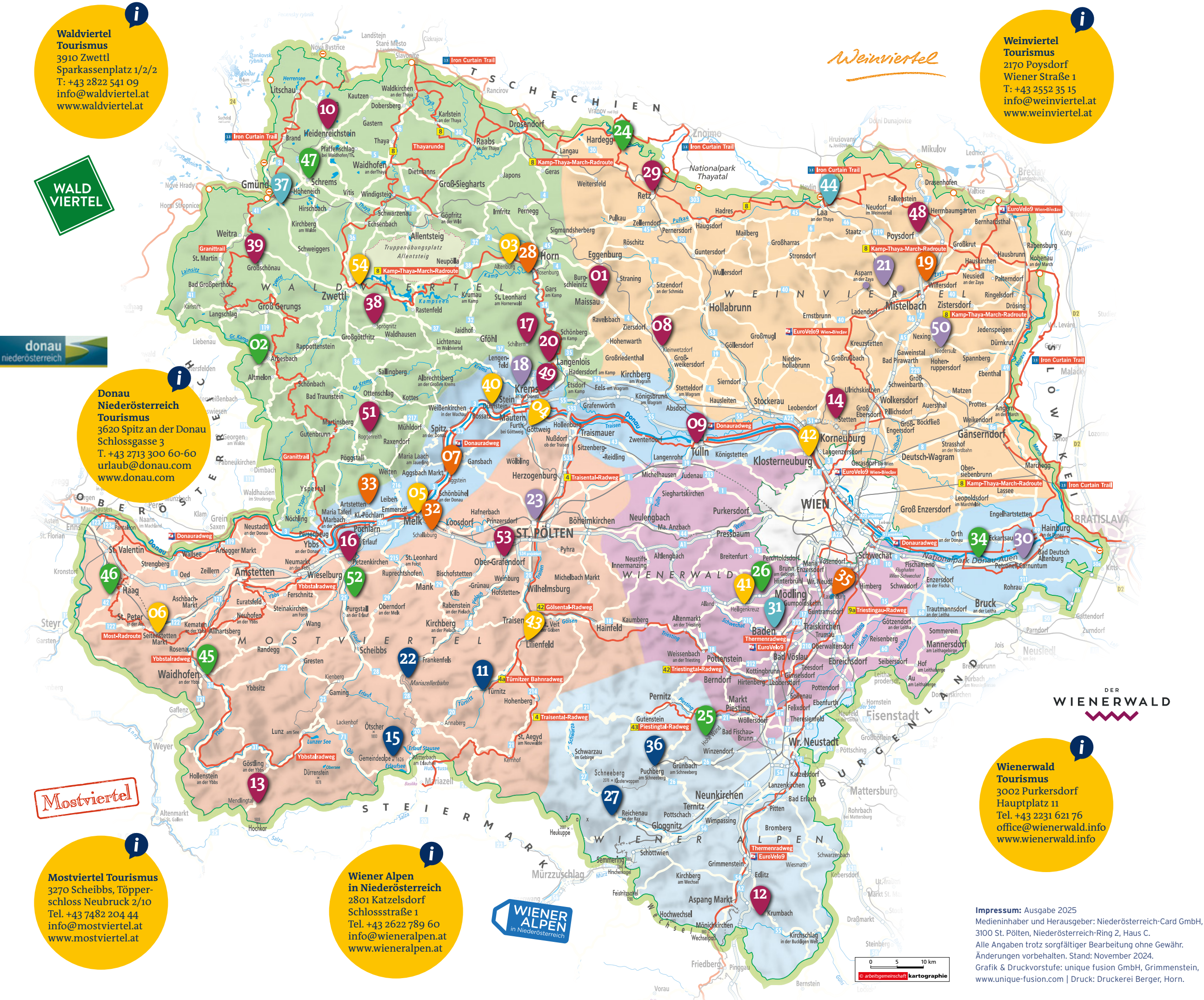
Mit der Umsetzung von 60 klar definierten Kriterien schaffen wir Erlebnisse, die Natur, Kultur und Zukunft miteinander verbinden.

Ob durch Energieeffizienz, den Einsatz regionaler Produkte oder schönen Ressourcenumgang - wir übernehmen Verantwortung und laden Sie ein, Teil unserer Initiative zu werden!

DIE CARD HAT'S IN SICH

Freier Eintritt
zu rund 350
Ausflugszielen

Besuchen Sie 51 von insgesamt
54 TOP-Ausflugszielen
gratis mit der NÖ-CARD!



WALD
VIERTEL

Weinviertel

DEER
WIENERWALD

Mostviertel

Mostviertel Tourismus
3270 Scheibbs, Töpper-
schloss Neuburg 2/10
Tel. +43 7482 204 44
info@mostviertel.at
www.mostviertel.at

**Wiener Alpen
in Niederösterreich**
2801 Katzelsdorf
Schlossstraße 1
Tel. +43 2622 789 60
info@wieneralpen.at
www.wieneralpen.at

**Wienerwald
Tourismus**
3002 Purkersdorf
Hauptplatz 11
Tel. +43 2321 621 76
office@wienerwald.info
www.wienerwald.info

Impressum: Ausgabe 2025
Medieninhaber und Herausgeber: Niederösterreich-Card GmbH,
3100 St. Pölten, Niederösterreich-Ring 2, Haus C.
Alle Angaben trotz sorgfältiger Bearbeitung ohne Gewähr.
Änderungen vorbehalten. Stand: November 2024.
Grafik & Druckvorstufe: unique fusion GmbH, Grimmenstein,
www.unique-fusion.com | Druck: Druckerei Berger, Horn.

01
Amethyst Welt
© Martin Klatnes

3712 Maissau
Horner Straße 36
T: +43 2958 84840
office@amethystwelt.at
www.amethystwelt.at

EIN ZIEL - VIELE ATTRAKTIONEN:
Der größte freigelegte Amethystgang der Welt, Edelsteinhaus mit Sonderausstellung, Goldwaschanlage, Schürfeld, Edelsteinshop, Themengärten mit neuen Attraktionen, Spielplatz, Tiererlebniswald.



02
BÄRENWALD Arbesbach
© VIER PFOTEN/Georgios Karader

3925 Arbesbach
Schönfeld 18
T: +43 2813 7604
office@baerenwald.at
www.baerenwald.at

Der BÄRENWALD Arbesbach ist ein VIER-PFOTEN-Schutzzentrum und bietet Bären aus unzureichenden Haltungsbedingungen ein tiergerechtes Zuhause. Rundweg, Wissensstationen, interaktive Ausstellung und Spielplätze runden das Angebot ab.



03
Benediktinerstift Altenburg
© Martin Klatnes

3591 Altenburg
Abt Placidus Much-Straße 1
T: +43 2982 3451
info@stift-altenburg.at
www.stift-altenburg.at

Erleben Sie eine Zeitreise vom Mittelalter bis zur Barockzeit! Entdecken Sie hinter historischen Mauern beeindruckende Kunstschätze und genießen Sie das einzigartige Flair des Klosters und der Themengärten rund um das Angebot ab.



04
Benediktinerstift Göttweig
© Stift Göttweig/Josef Hebert

3511 Stift Göttweig 1
T: +43 2732 855 81-0
tourismus@stiftgoettweig.at
www.stiftgoettweig.at

Das UNESCO-Welterbe zählt zu den ältesten Klöstern. Im Museum erleben Sie die barocke Pracht. Genießen Sie den einmaligen Panoramablick über die Wachau vom Stiftsrestaurant oder den neuen Gästezimmern.



05
Benediktinerstift Melk
© Stift Melk/Robert Pitsch

3390 Melk
Stiftsstraße 1
T: +43 2752 555 232
tours@stiftmelk.at
www.stiftmelk.at

Stift Melk, ein bedeutendes barockes Kloster in der Weinregion Wachau, wurde 1089 gegründet und ist bis heute ein wichtiges Zentrum für Glauben, Bildung und Kunst in der Region.



**Radurlaub für
die ganze Familie**

www.niederosterreich.at
prosperita-bestellen

06
Benediktinerstift Seitenstetten - Der Vierkanter Gottes
© Stift Seitenstetten

3353 Seitenstetten
Am Klosterberg 1
T: +43 7477 42300-0
kultur@stift-seitenstetten.at
www.stift-seitenstetten.at

Das Stift ist das kulturelle Zentrum des Mostviertels. Der Hofgarten lädt zum Verweilen ein und als Besonderheit gibt es die Geschichte und Gegenwart des Stiftes anhand einer Erlebnisreise zu entdecken.



07
Burgruine Aggstein
© Aggstein

3394 Aggstein
Kuenringerstrasse 13
T: +43 2753 8228
info@ruineaggstein.at
www.ruineaggstein.at

Eintauchen in die Faszination des Mittelalters, die sagenhafte Aussichten ins Donautal genießen, Spaß haben beim Outdoor Escape Room Spiel und danach gut essen - der perfekte Ausflug in der Wachau!



08
Der Heldenberg
© Peter Hock

3704 Kleinwetzdorf
Wimpfen-Gasse 5
T: +43 2956 812 40
office@derheldenberg.at
www.derheldenberg.at

Der Heldenberg - Ein Ort, sieben Erlebnisse: Lipizzaner Trainingszentrum, Koller's Oldtimer Museum, Aigner's Falkenhof, Steinzeitdorf, Vinothek Heldenberg, Englischer Garten und die Radetzky Gedenkstätte.



09
**DIE GARTEN TULLN
„Natur im Garten“ Erlebniswelt**
© Die Garten Tulln

3430 Tulln
Am Wasserpark 1
T: +43 2272 68 188
office@diegartentulln.at
www.diegartentulln.at

Die 70 ökologisch gepflegten Themengärten, Niederösterreichs größter Abenteuer- und Naturspielplatz sowie der 30 Meter hohe Baumwipfelweg garantieren einen unvergesslichen Ausflug für die ganze Familie.



10
DIE KÄSEMACHERWELT
© Wälderhof/Thomas/Thomas Wälderhof

3860 Heldenreichstein
Litschauer Straße 18
T: +43 2862 525 28-0
office@kaesemacherwelt.at
www.kaesemacherwelt.at

Schaumanufaktur, Restaurant, Shop und Außenbereich mit Streichelzoo. Die Führung bietet interaktive Einblicke in die Antipasti-Produktion und Käseherstellung. Ein Blick hinter die Kulissen inkl. Verkostungen rundet das Erlebnis ab.



11
EIBL Jet Türnitz
© Eibl

3184 Türnitz
Elbstraße 12a
T: +43 2769 8245
eibljet@eibllifte.at
www.tuernitz.at

Auf der Allwetterrodelbahn EIBL Jet Türnitz geht es 1007m über Steilkurven, Wellen, Jumps und einem Kreislauf bis zu 40km/h schnell bergab. Durch die Aufsteckdächer auch bei Regen für die ganze Familie!



12
Eis-Greissler Welt
© Andreas Stueck

2851 Krumbach
Königssegg 25
T: +43 2647 42950
info@eis-greissler.at
www.eis-greissler.at

Hier können Sie Eis-Greissler nicht nur schmecken, sondern auch erleben. Es warten Spiel & Spaß im Erlebnispark auf Sie - mit der Buckbahn, dem Wolkenfänger uvm. Reisen Sie in der Eis-Zeitreise virtuell durch die Eis-Produktion.



13
**Erlebnis Mendingtal
„Auf dem Holzweg“**
© Gemeinde Gösling/Mendingtal

3345 Gösling an der Ybbs
Lassing 19
T: +43 7484 7289
mendingtal@kraftcom.at
www.erlebniswelt-mendingtal.at

3,5km langer Themenwanderweg für die ganze Familie - Geschichte der Eisenstraße, Holzfäller und Schmiedegesellen. Holztrifftanlage, Schmiedegesehnenhaus, Venezianer-Säge, Bauerngarten, Grossegger-Quelle, Mühle und Fischzuchtanlage.



15
Gemeindealpe Mitterbach
© NB/Schwarz/Leonora

3224 Mitterbach am Erlaufsee
Seestraße 28
NÖ Bahnen Inforcenter:
T: +43 2742 360 990-1000
info@niederosterreichbahnen.at
www.gemeindealpe.at

Zwei Sesselbahnen führen auf den höchsten Ausflugsberg des Mariazellerlandes. Im Sommer ist er ein ideales Familien-Ausflugsziel mit Mountaincartbahn und Crawler Parcours, im Winter anspruchsvolles Skigebiet mit Snowpark.



16
**Haubiversum -
Die Brot-Erlebniswelt**
© Haubiversum

3252 Petzenkirchen
Kaiserstraße 8
T: +43 7416 503 499
haubiversum@haubis.at
www.haubiversum.at

In der Erlebniswelt HAUBIVERSUM stehen die Türen der Backstube weit geöffnet. Bei einem Blick hinter die Kulissen lässt sich das Bäcker-Handwerk hautnah erleben. Auch der Genuss kommt nicht zu kurz!



54 TOP-AUSFLUGSZIELE
AUF EINEN BLICK!

Die Ausflugsziele sind alphabetisch gereiht und farblich in 7 Kategorien gekennzeichnet.

54 TOP-Ausflugsziele Niederösterreichs sorgen an Land, bergauf und bergab für ein buntes und qualitativvolles Ausflugsangebot - einfach unvergessliche Momente für die ganze Familie.

Wählen Sie Ihr Erlebnis und schon kann es losgehen - egal ob Sie Ihr Ausflugsziel mit dem Fahrrad, der Bahn, dem Auto oder zu Fuß erreichen werden - diese Karte zeigt Ihnen den Weg!

Wir freuen uns auf Sie!
Ihre
TOP-Ausflugsziele Niederösterreichs



Kittenberger Erlebnisgärten

3553 Schiltren
Laabergstraße 15
T: +43 2734 8228
office@kittenberger.at
www.kittenberger.at

Erleben Sie mit der ganzen Familie einen unvergesslichen Ausflugstag. Lassen Sie sich von den vielfältigen Eindrücken verzaubern und genießen Sie die Schönheit der Gärten zu jeder Jahreszeit – ein Highlight, das sich immer lohnt.



Naturpark Sparbach

2393 Sparbach, Sparbach 6
Besucherzentrum
T: +43 2237 7625 | Naturpark-
büro T: +43 2237 20729
office@naturpark-sparbach.at
www.naturpark-sparbach.at

Ein Erlebnis für die ganze Familie: freilaufende Wildschweine, Tiergehege, begehbare Ruinen, attraktive Wanderwege, Abenteuerspielplatz mit Baumhaus, Fuchsbau, Wasserspielbereich, Motorstationen, Klimaschauplätze u.a.m.



Schneebergbahn

2734 Puchberg am Schneeberg
Bahnhofplatz 1
NÖ Bahnen Infocenter:
T: +43 2742 360 990-1000
info@niederosterreichbahnen.at
www.schneebergbahn.at

Rauf auf den höchsten Berg Niederösterreichs. Mit der Zahnradbahn geht es in nur 40-minütiger Fahrt zum Bergbahnhof Hochschneeberg auf 1.800 m Seehöhe, wo sich die atemberaubende Bergwelt präsentiert.



TIERPARK STADT HAAG

3350 Haag
Salaberg 34
T: +43 7434 45408
office@tierparkstadthaag.at
www.tierparkstadthaag.at

70 TIERARTEN - 700 TIERE - KINDER-ATTRAKTIONEN. Eine spannende Reise vom Alpaka, Braunbär, Erdmännchen, Löwe, Tiger, Wolf bis Zwergesel. In jeder Jahreszeit ist die 33 ha große naturparkähnliche Parklandschaft ein Erlebnis für die ganze Familie.



Kunstmeile Krems

3500 Krems
Museumsplatz 5
T: +43 2732 908010
office@kunstmeile.at
www.kunstmeile.at

Die Kunstmeile Krems ist die erste Adresse für Kunst in Niederösterreich. Am Museumsplatz bieten das Karikaturmuseum Krems, die Landesgalerie Niederösterreich und die Kunsthalle Krems vielfältige Kunsterlebnisse für Groß und Klein.



Rax-Seilbahn

2651 Reichenau an der Rax
Dr. Ewald Bing-Straße 3
T: +43 2666 524 97
raxseilbahn@raxalpe.com
www.raxalpe.com

Sommerfrische, klare Bergluft, Aktivzeit für dich. Die Rax-Seilbahn, die erste Personen-Seilschwebebahn Österreichs bringt dich in 8 Minuten in den Wanderpark der Natur auf 1.545 m Seehöhe. Alles andere ist Alltag!



Sole Felsen Welt – Bad, Sauna, Hotel****

3950 Gmünd
Albrechtser Straße 12-14
T: +43 2852 20 203-0
info@solefelsenwelt.at
www.solefelsenwelt.at

Möchten Sie einmal richtig loslassen? Ob Bad, Sauna oder Hotel**** – in der Sole Felsen Welt wird das Leben leicht. Treiben Sie im warmen Solewasser, schwitzen Sie in der duftenden Hitze der Saunalandschaft oder nehmen Sie ein „Waldbad“ im Naturzimmer.



UnterwasserReich – Naturpark Hochmoor Schrems

3943 Schrems
Moorbadstraße 4
T: +43 2853 76334
info@unterwasserreich.at
www.unterwasserreich.at

Die Moore & Teiche des Waldviertels – eine interaktive In- und Outdoor-Wasser-Erlebnis-Ausstellung für die ganze Familie! Täglich 3 Otter-Schaufrütterungen, Aussichtsweg der Otter-Schaufrütterungen, Aussichtsweg der Himmelsleiter, Wanderwege uvm.



Liechtenstein Schloss Wilfersdorf

2193 Wilfersdorf
Hauptstraße 1
T: +43 2573 3356
office@liechtenstein-schloss-wilfersdorf.at | www.liechtenstein-schloss-wilfersdorf.at

Im Stammschloss der regierenden Familienlinie erfahren Sie alles über die Geschichte der Fürsten. Die heimatkundliche Sammlung im Seitentrakt bietet Einblicke in vergangene Lebensweisen im Weinviertel. Heuriger, Vinothek.



Renaissanceschloss Rosenberg

3573 Rosenberg, Rosenberg 1
T: +43 2982 2911
M: +43 664 855 72 59
schloss@rosenburg.at
www.rosenburg.at

GESCHICHTE SPÜREN - TRADITION (ER)LEBEN
Hoch über dem Kampal thront die Rosenberg. Eine beeindruckende Burgenanlage mit einem außergewöhnlichen Schloss, prachtvollen Gartenanlagen und historischer Falknerei (UNESCO Kulturerbe).



SONNENTOR Erlebnis

3913 Sprögnitz 10
T: +43 2875 7256 100
erlebnis@sonnentor.at
www.sonnentor.com/erlebnis

Beim Tee- und Gewürzspezialisten wirst du bei einer Betriebsführung einen Blick hinter die Kulissen. Weitere Angebote: Übernachten bei SONNENTOR, Bio-Gasthaus, Geschäft, Seminare, Feste, Frei-Hof, Wald-Reich & vieles mehr!



Vino Versum WEIN+TRAUBEN Welt

2170 Poysdorf
Brünner Straße 28
T: +43 2552 20371
info@vinoversum.at
www.vinoversum.at

Erleben Sie die Geschichte Poysdorfs, die Kellergassen und alles rund um Rebe, Traube und Wein in der WEIN+TRAUBEN Welt. Wein-/Traubensaftprobe inklusive. Tipp: Traubenspielplatz



LOISIUM WeinWelt

3550 Langenlois
Loisium Allee 1
T: +43 2734 322 40-0
weinwelt@loisium.com
www.loisium.com/weinwelt

In der LOISIUM WeinWelt begeben Sie sich auf Erlebnisreise. Die 900 Jahre alten Weinkeller, eine Vinothek und eine WeinLounge verschmelzen Tradition mit Moderne.



Retzer Erlebniskeller

2070 Retz
Hauptplatz 30
T: +43 2942 2700
erlebniskeller@retzer-land.at
www.erlebniskeller.at

Der größte historische Weinkeller Österreichs: Ein weit verzweigtes Labyrinth, bis zu 20 Meter tief in Sand gegraben, ganzjährig zwischen 10 und 12°C kühl; unterirdischer Raum für Mythen, Abenteuer und Geschichten.



SONNENWELT

3922 Großschönau
Sonnenplatz 1
T: +43 2815 7727050
office@sonnenwelt.at
www.sonnenwelt.at

Begib dich auf eine spannende Zeitreise durch die Geschichte der Menschheit und wie das Thema Energie unser Leben begleitet: gestern, heute und in Zukunft. Löse geheimnisvolle Rätsel und erzeuge selbst Energie!



Winzer Krems Weinerlebnis „SANDGRUBE 13 wein.sinn“

3500 Krems
Sandgrube 13
T: +43 2732 85511 33
sandgrube13weinsinn@winzerkrems.at
www.winzerkrems.at

„SANDGRUBE 13 wein.sinn“, das Weinerlebnis der WINZER KREMS, führt in 8 sinnesfreudigen Stationen durch das Weingut. Höhepunkt ist ein 270°-Erlebnissfilm mit Duft und Wind. Die Führung inkludiert drei Weinproben und Gebäck.



MAMUZ Schloss Asparn / Zaya & Museum Mistelbach

MAMUZ Schloss Asparn/Zaya:
Schlossg. 1, 2151 Asparn/Zaya
MAMUZ Museum Mistelbach:
Waldstr. 44-46, 2130 Mistelbach
T: +43 2572 20 719
info@mamuz.at | www.mamuz.at

Im MAMUZ Schloss Asparn/Zaya lassen sich 40.000 Jahre Menschheitsgeschichte von der Steinzeit bis ins Mittelalter erleben. Parallel dazu zeigt das MAMUZ Museum Mistelbach von 15.3. bis 30.11. die Sonderausstellung „Eiszeit“.



Römerstadt Carnuntum

2404 Petronell-Carnuntum
Hauptplatz 1A
T: +43 2163 3377 0
roemerstadt@carnuntum.at
www.carnuntum.at

Carnuntum ist Ihr Tor in die römische Antike. In den rekonstruierten Häusern des Römischen Stadtviertels wie auch in der Ausstellung „Weltstadt am Donaulimes“ im Museum Carnuntinum wird die Vergangenheit erlebbar.



Stift Dürnstein

3601 Dürnstein, Nr. 1
T: +43 2711 375
tourismus@stift-duernstein.at
www.stift-duernstein.at

Der blaue Kirchturm des Stiftes Dürnstein gilt als Wahrzeichen der Wachau. Die Ausstellung „Entdeckung des Wertvollen“ lädt ein, in das barocke Baukonzept einzutauchen und sich Gedanken zu machen, über „das Gute, das Schöne, das Wahre“.



Weinviertler Museumsdorf Niedersulz

2224 Niedersulz 250
T: +43 2534 333
info@museumsdorf.at
www.museumsdorf.at

Entdecken Sie ein typisches Weinviertler Dorf anno dazumal! Die originalgetreue historische Architektur, authentische Pflanzenvielfalt und Tiere am „Lebenden Bauernhof“ vermitteln das Alltagsleben in einem Dorf um 1900.



Mariazellerbahn

3100 St. Pölten
Hauptbahnhof, Bahnhofplatz 1
NÖ Bahnen Infocenter:
T: +43 2742 360 990-1000
info@niederosterreichbahnen.at
www.mariazellerbahn.at

Von der Landeshauptstadt St. Pölten durch das malerische Dirndtal bis nach Mariazell, über 19 Viadukte und durch 21 Tunnel: Mit der längsten Schmalspurbahn Österreichs wird die Fahrt zum eindrucksvollen Erlebnis.



Römertherme Baden

2500 Baden
Brusattplatz 4
T: +43 2252 45030
info@roemertherme.at
www.roemertherme.at

Wohl fühlen, Gutes tun für Körper & Seele in der Römertherme Baden. Großzügige Thermenlandschaft, Sauna- & Dampfbadbereich, sowie Fitnesscenter mit Gymnastik unter einem Dach inmitten der UNESCO-Weltkulturerbe Stadt Baden bei Wien.



Stift Heiligenkreuz Zisterzienserabtei

2532 Heiligenkreuz im Wienerwald, Markgraf-Leopold-Platz 1
T: +43 2258 87030
visit@stift-heiligenkreuz.at
www.stift-heiligenkreuz.at

Das Stift Heiligenkreuz besteht seit der Gründung im Jahr 1133 ohne Unterbrechung und ist mit seiner Symphonie aus Kunst, Kultur und Mystik ein Ort der Kraft im Herzen des Wienerwaldes. Das Kloster kann täglich besichtigt werden.



Whiskyerlebniswelt & Destillerie Haider

3664 Roggenreith 3
T: +43 2874 7496
haider@roggenhof.at
www.whiskyerlebniswelt.at

Faszination Whisky hautnah erleben an diesem einmaligen Ort des Genusses: Kino, Besichtigung Produktions- und Lagerstätten, Verkostung, Café, Feuer-Wasser-Garten mit Spielplatz, Spezialverkostungen im „Whiskywohzimmer“.



Museum Niederösterreich

3100 St. Pölten
Kulturbezirk 5
T: +43 2742 908090
info@museumnoe.at
www.museumnoe.at

Im Museum Niederösterreich sind neben den Präsentationen im Haus der Geschichte und Haus für Natur auch jährlich wechselnde Ausstellungen zu sehen. Familienprogramme und Veranstaltungen ergänzen die Vielfalt des Hauses.



SCHALLABURG

3382 Schallaburg 1
T: +43 2754 6317-0
buchung@schallaburg.at
www.schallaburg.at

„TRÄUME...träumen“ eröffnet Räume für Tagträume, nächtliche Fantasien und gemeinschaftliche Utopien. Sie lädt zum Träumen ein und ermutigt dazu – in einer Zeit, in der es wichtiger erscheint, denn je, Träume zu haben.



STIFT KLOSTERNEUBURG

3400 Klosterneuburg
Stiftsplatz 1
T: +43 2243 411 212
tours@stift-klosterneuburg.at
www.stift-klosterneuburg.at

Ein Ort. Tausend Geschichten. Erleben Sie das Stift bei außergewöhnlichen Führungen zum Verduner Altar, Österreichischen Erzherzogshut, oder in den neu inszenierten Weinkeller, Weinprobe inklusive. Jeden Samstag: Familienführung!



Wildpark Hochrieß

3251 Purgstall
Hochrieß 5
T: +43 7416 52870
info@hochriess.at
www.hochriess.at

Erleben Sie Tierabenteuer im Wildpark. Natur pur zwischen Wieselburg und Purgstall, 1,8 km Rundweg, 300+ Tiere (Dammwild, Sikawild, Rotwild, Mufflons), Streichelgehege mit Ziegen, Freiwildgehege. Perfekt für Tier- und Naturliebhaber.



Nationalpark Thayatal

2082 Hardegg
Nationalparkhaus, Merkersdorf 90
T: +43 2949 7005
office@np-thayatal.at
www.np-thayatal.at

Der grenzüberschreitende Nationalpark schützt eine der schönsten und artenreichsten Tallandschaften Europas. Wildkatze, Schwarzschorch und zahlreichen seltenen Arten begegnet man hier auf kleinstem Raum. Tal der Vielfalt für Naturliebhaber und Wanderfreunde!



Schloss Artstetten

3661 Artstetten-Pöbring
Schlossplatz 1
T: +43 7413 80 06
office@schloss-artstetten.at
www.schloss-artstetten.at

„Geschichte lebt“ in Schloss Artstetten! Durch die Zeitreise im Erzherzog Franz Ferdinand-Museum mit seinen „Schlüsseloch-Geschichten“ wie auch im Natur-Schlosspark mit seinen vielen Baum-Raritäten. Lassen Sie sich überraschen.



Stift Lilienfeld

3180 Lilienfeld
Klosterrotte 1
T: +43 2762 52420
pforte@stift-lilienfeld.at
www.stift-lilienfeld.at

Ein Ort des Staunens. Das 1202 von Herzog Leopold VI. gegründete Zisterzienserstift wurde zum größten mittelalterlichen Klosterbau Österreichs; Kreuzgang, Kapitelsaal und Laienbrüdertrakt sind aus Romanik und Gotik erhalten.



WORLD of STYX

3200 Ober-Grafendorf
Ritzersdorfer Straße 11
T: +43 2747 3250-51
firmenbesichtigung@styx.at
www.betriebsführung.at

Blicken Sie hinter die Tore des größten Naturkosmetik-Herstellers Österreichs. Tauchen Sie ein in die Welt der Naturkosmetik-Herstellung, genießen Sie die BIO-Schokolade aus der Schokoladenmanufaktur oder kosten Sie unser hauseigenes Bier.



Naturpark Hohe Wand

2724 Hohe Wand
Kleine Kanzelstraße 241
T: +43 2638 88545
info@naturpark-hohewand.at
www.naturpark-hohewand.at

Neu, der Schatz der Hohen Wand! Von der ASAGN Schatzrunde mit überlebensgroßen Büchern, einem magischen Drachensplatz, dem Fledermausberg bis zum rekordverdächtigen Steinbock-Kino: Jeder Besuch wird zum einzigartigen Abenteuer!



schlossORTH Nationalpark-Zentrum

2304 Orth an der Donau
Schloss Orth
T: +43 2212 3555
schlossorth@donauauen.at
www.donauauen.at

Im Besucherzentrum des Nationalpark Donau-Auen können Sie Pflanzen und Tiere der Donau-Auen, wie die Europäische Sumpfschildkröte, hautnah erleben. Auf Kinder warten vielfältige Erkundungs- und Spielmöglichkeiten.



Therme Laa | Hotel | Silent Spa | Villas

2136 Laa an der Thaya
Thermenplatz 1
T: +43 2522 84 700
therme@therme-laa.at
www.therme-laa.at

Entspannung pur mitten im schönen Weinviertel: In der vielseitigen Wasser- und Saunalandschaft des Thermenresorts Laa genießen Familien und Ruhesuchende gleichermaßen ihre erholsame Auszeit vom Alltag.



Zisterzienserstift Zwettl

3910 Zwettl
Stift Zwettl 1
T: +43 2822 20202-17
info@stift-zwettl.at
www.stift-zwettl.at/tourismus

Das Zisterzienserstift Zwettl ist das älteste Kloster des Waldviertels. Die Besichtigung ist mit Audioguide (mittelalterlicher Teil, Kreuzgang und Gärten) oder mit Führungen (Kirche oder Barockbibliothek) möglich.



Schlosspark Laxenburg

2361 Laxenburg
Schlossplatz 1
T: +43 2236 71226
office@schloss-laxenburg.at
www.schloss-laxenburg.at

Geschichte und Gartenkunst erleben, spüren und genießen – dafür steht der Schlosspark Laxenburg. Freizeiterlebnisse ganz nach Ihrem Geschmack in atemberaubender Kulisse. Kaiserliche Gartenlust!



Tier-Erlebnis Buchenberg

3340 Waldhofen/Ybbs
Rösselgraben 15
T: +43 676 844 991 444
info@tierpark.at
www.tierpark.at

Tiererlebnis hautnah. Wildtiere mit Rückkehrern und Einwanderern (Wolf, Luchs, Waschbär & Co.). Haustiere hautnah. Eulen-Schwerpunkt. 3D-Bogenparcour, Übernachten im Zoo, Abenteuerienspielfläche.



Die Ausflugsziele sind alphabetisch gereiht und farblich in 7 Kategorien gekennzeichnet.

54 TOP-Ausflugsziele Niederösterreichs sorgen an Land, bergauf und bergab für ein buntes und qualitätsvolles Ausflugsangebot – einfach unvergessliche Momente für die ganze Familie.

Wählen Sie Ihr Erlebnis und schon kann es losgehen – egal ob Sie Ihr Ausflugsziel mit dem Fahrrad, der Bahn, dem Auto oder zu Fuß erreichen werden – **diese Karte zeigt Ihnen den Weg!**

Wir freuen uns auf Sie! Ihre TOP-Ausflugsziele Niederösterreichs

